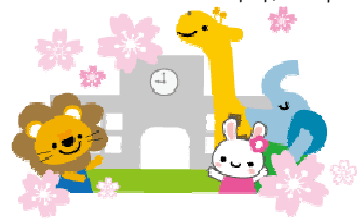




はなまる



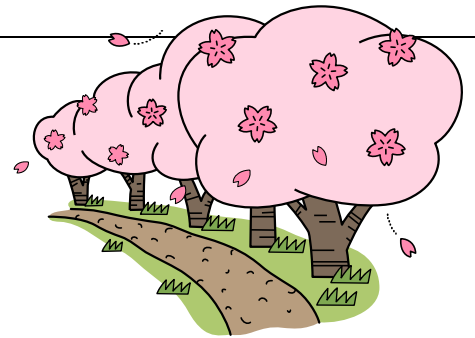
入学式から1年が経ちました。幼稚園・保育園とは全く違った生活に戸惑うことが多かった子どもたちも、学校生活に慣れ、勉強に運動に遊びに毎日精一杯過ごすことができるようになりました。教室は、1年前を思い出しながら、新しい1年生を迎える準備をしました。教室の背面に掲示したメッセージには、さまざまな楽しい出来事が書いてあります。この1年間で、本当に頼もしく成長したと感じます。子どもたちは、2年生になるのを楽しみにしています。きっと、更に多くの体験をしながら自分の可能性を見つけ、力を伸ばしてってくれるはずです。

私たち担任は、子どもたちと1年間楽しく過ごさせていただきました。気持ちよく指導に当たれたのは、保護者の皆様のお力添えがあったからこそと、感謝しています。ありがとうございました。2年生でも変わらぬご支援ご協力を、お願いいたします。



4月の主な行事予定

6日(火)	入学式・始業式	下校 11:40
7日(水)	3時間授業	下校 11:40
8日(木)	3時間授業	下校 11:40
9日(金)	学級写真撮影 3時間授業	下校 11:40
12日(月)	3時間授業	下校 11:40
13日(火)	給食・清掃開始 5時間授業	下校 14:50
19日(月)	40分4時間授業	下校 13:05
24日(土)	町別授業参観 (代休日は5/6になります)	
26日(月)	～30日(金) 家庭訪問 特別日課4時間授業	下校 13:05



※2年生は、原則火曜日が6時間授業(下校 15:45)、それ以外の曜日は5時間授業となります。

※新型コロナウイルス拡大防止のため、予定が変更になる場合があります。最新の情報はメールマガジンやホームページでお知らせします。吉浜小学校ホームページ www.city.takahama.aichi.jp/yoshishoweb/

☆令和3年度入学式・始業式について

<日時> 4月6日(火)

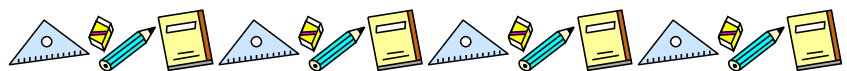
① 始業式 ② 学活 ③ 学活 (下校 11:40 予定)

- ・8時に、南舎1階の中庭側の窓に、新学級の名簿を掲示します。
- ・学級を確認したら、中央階段を上った2階の2年生の靴箱へ行き、8:20までにそれぞれの教室に入ります。
- ・8時前に登校しても、教室に入ることができません。早過ぎないようにお願いします。

<持ち物> ・上ぐつ ・安全帽 ・ハンカチ・ティッシュ ・筆記用具
・お道具箱(中身を確認しておいてください) ・連絡袋(ファイル)
・ぞうきん1枚 ・大きめのレジ袋3枚(用意できる家庭のみ)
※教科書を配布しますので、ランドセルで登校させてください。



☆お願い



- 2年生で使用するノートは、新年度に配布します。購入しないでください。
- 2年生から使用する名札の準備をありがとうございました。学校で保管していますので、4月から使用していきます。
- お道具箱(のり、名前ペン、書き方ペン、クレヨン、色鉛筆、セロテープ、ボンド、書き方鉛筆)の中身の確認をお願いします。

- 絵の具セット、鍵盤ハーモニカ、算数ランドは2年生でも使います。足りないものがないか、名前が消えていないかなど、休み中にお子さんと一緒に点検・補充し、4月からの学習に備えてください。特に、算数ランドの中身をなくさないようにお願いします。
- 宿題はありませんが、1年生での学習を忘れないよう、自分で自主勉強をすることを勧めます。「春休みのくらし」をよく読み、健康で規則正しい生活を送るようにご支援ください。
- 来年度までに転出の予定がありましたら、早急に担任までお知らせください。

☆タブレットについて

- ・長期休業中は、タブレット端末のご家庭での保管をお願いしております。春休みにもタブレット端末を持ち帰ります。
- ・学校に持ってくる日につきましては、4月に新担任から連絡させていただきます。連絡があるまではご家庭での保管をお願いします。
- ・中学校卒業まで使います。充電環境のご準備をお願いします。
- ・ご家庭の都合等で保管が難しい場合につきましては、担任にお申し出ください。学校で保管したいと思えます。

