

**Parabéns pela sua graduação!**

O novo semestre começou sob o sol quente da primavera. Os olhos das crianças que chegam à escola brilhavam de alegria e expectativa pela graduação. O título d informativo mensal dos alunos da 3ª série é: "Trevo". Na 3ª série começam vários novos aprendizados. Espero que evoluam esse ano, valorizando as quatro áreas: desafio, esforço, compaixão e cooperação. Todos os professores farão o seu melhor para que as crianças possam levar uma vida escolar tranquila e desenvolver plenamente o poder que cada um tem. Agradecemos o caloroso apoio e cooperação de todos os pais.


**4月行事予定**

DOM	SEG	TER	QUA	QUI	SEX	SAB
3	4	5	6	7	8	9
			Cerimônia de entrada / cerimônia de abertura [Saída 11:40]	Foto de classe 3 aulas Saída 11:40	3 aulas Saída 11:50 Prazo final: Pesquisa ambiental familiar e Questionário de saúde	
10	11	12	13	14	15	16
	3 aulas Saída 11:50	3 aulas Saída 11:50	Início da refeição Medição corporal Exame de visão 5 aulas Saída 14:50		Cerimônia de partida	
17	18	19	20	21	22	23
	4 aulas Saída 13:05		Débito Treino de refúgio (pessoa suspeita)	Aulas de 40 min Saída 15:15	Exame auditivo	Aula Presencial 3 aulas Assembleia Geral do PTA Saída 11:40
24	25	26	27	28	29	30
					Dia de Showa	

**< Principais Eventos de Maio >**

- 2日 (seg) Folga compensada do dia 23/4
- 3日 (ter) Dia do Memorial da Constituição
- 4日 (qua) Dia do Verde
- 5日 (qui) Dia ds crianças
- 6日 (sex) Aprendizagem fora da escola  
Trazer o bentô
- 10日 (ter) ~ 13日 (sex)  
Visita domiciliar 4 aulas Saída 13:15
- 16日 (seg) Débito

**Sobre os horários**

A partir da 3ª série, serão ministradas aulas de 6 horas, 3 vezes por semana.

Seg·sex 5 aulas Saída 14:50

Ter·qua·qui 6 aulas Saída 15:45

**Mensalidade de Abril**

Refeição 4,800円

Material 2,200円

Total 7,000円

Débito: 20/4

※A programação pode sofrer alterações em função da disseminação do novo coronavírus.



## Apresentação dos novos professores responsáveis:

Classe 1 伊藤 明希良 (Itou Akira)

Classe 2 兵藤 聖子 (Hyōdō Shouko)

Classe 3 廣濱 真理子 (Hirohama Mariko)

Classe 4 鵜飼 恭子 (Ukai Kyouko)

### 【Pedido】

◆ Pedimos desculpas pelo inconveniente, pois sabemos que são ocupados. Por favor, preencha as partes necessárias e envie até a data de vencimento.

○ 「**Pesquisa de ambiente familiar**」 Por favor, corrija as alterações (série, classe de irmãos) e m vermelho até 8 de Abril (sex)

○ 「**Questionário de saúde**」 Por favor, preencha os campos relevantes até 8 de Abril (sex). Os itens Pra preencher aumentarão a partir da 3ª série.

◆ **Daremos início as aulas de caligrafia.** Por favor, providencie o Kit de caligrafia.

○ Itens necessários... pincel, pincel pequeno, suzuri, líquido, papel, capa dura, recipiente  
Papel de jornal / papel mata-borrão (um será comprado pela escola)

\* O pincel pequeno pode ser usado no ano passado. A ponta é fina e fácil de usar.

\* O papel de caligrafia será descontado da mensalidade como material escolar.

\* Também pode fazer o pedido através da escola, conforme mostrado abaixo.

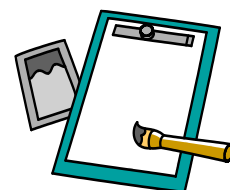
Pode pedir apenas o que precisa.

○ Distribuição da sacola de pedido ... 21 (qui)

○ Exposição da amostra: 21 (seg) a 23 (sáb) Corredor em frente a 3ª série 3 kumi -2º andar do Edifício Sul

○ Prazo do pedido : 26 (ter) Coloque o valor exato para não haver troco.

Vamos ensinar a manusear os materiais na aula, mas podem se sujar com a tinta. Em dias que houver aula de caligrafia, recomendamos usar roupas que possam sujar.



### ◆ Sobre os materiais de aprendizagem

○ Vamos distribuir livros didáticos, leitores suplementares, etc. Verifique se não há páginas ausentes ou incorretas antes de escrever o nome. Para reduzir a bagagem, todos os itens exceto os livros de japonês e matemática serão guardados na escola. No dia 7 (qui) traga todos os livros didáticos com o nome escrito.

○ Por favor, verifique e reabasteça o estojo. "4-5 lápis, borracha, caneta vermelha, caneta azul, régua" . (Compre canetas vermelhas e azuis serão descontadas como despesas de material) Aponte o lápis se preparar para o dia seguinte.

○ Continuarei lendo pela manhã este ano também. Se você trazer um livro de casa, certifique-se de ter o material de leitura apropriado para o seu terceiro ano.

○ Vamos continuar lendo pela manhã este ano também. Se trazer um livro de casa, certifique-se que seja de leitura apropriada para a 3ª série.

○ Verifiquem o Informativo mensal no site do Yoshihama Shogakko [www.yosisyo.com](http://www.yosisyo.com) .

Consta informações e a situação da escola.

○ Informações da comunidade para crianças podem ser encontradas no Loilo-Shared dentro do-R45

### ○ Sobre o calendário da cidade de Takahama mostrando como é o cotidiano escolar das crianças

Na cidade de Takahama, tomamos uma decisão com base na "figura da criança que queremos criar" específica para que as crianças possam crescer bem. Olhando para a meta, trabalharemos para ela todos os dias, e a escola, o lar e a comunidade trabalharão juntos para promover a educação das crianças.

Como meio para isso, a partir de 2015, criamos e distribuimos um "calendário para mostrar o cotidiano das crianças que a cidade de Takahama quer criar", você pode anotar cronogramas e metas, etc. para evolução de seus filhos.

Esperamos que este calendário sirva de guia para as crianças verem todos os dias e seja um a trajetória de crescimento infantil

